

**KIVIJÄRVI
VOLKKILANKANKAAN TUULIVOIMAPIUISTON OSAYLEISKAAVA
ja Kivijärven vesistöjen rantayleiskaavaan osittainen muutos**

YLEISKAAVAMERKINNÄT JA MÄÄRÄYKSET:

M-1

MAA- JA METSÄTALOUSVALTAINEN ALUE.
Alue on varattu pääasiassa metsätaloutta varten. Alueelle saa sijoittaa tuulivoimaloita niille erikseen osoitulle alueelle sekä niitä varten huoltotie ja teknisiä verkostoja. Alueella sallitaan maa- ja metsätalouden harjoittamista palveleva rakentaminen. Maankäyttö- ja rakennuslain 16 § nojalla alue määrätään suunnittelutarvealueeksi. Suunnittelutarveharkintavaihtoie ei koske tuulivoimarakentamista. Tällä yleiskaavalla ei ole tutkittu rantarakennusoikeuksia.

W

VESIALUE.

(en)

OHJEELLINEN ENERGIAHUOLLON ALUE.
Energiahuollon alueelle voidaan rakentaa sähköasemakenttä, kojeistorakennuksia ja huoltorakennuksia. Sähköasemakenttä tulee aidata.

--- KUNNAN RAJA.

KAAVA-ALUEEN RAJA.
30 m kaava-alueen rajan ulkopuolella oleva viiva.

--- ALUEEN RAJA.

OSA-ALUEEN RAJA.

--- OHJEELLINEN ALUEEN TAI OSA-ALUEEN RAJA.

NYKYINEN / PARANNETTAVA TIELINJAUS.

--- OHJEELLINEN UUSI TIELINJAUS.

Merkinnällä on osoitettu tuulivoimalaitoksia palvelevat huoltotiet. Huoltotiet toteutetaan sorapintaisina ja keskimäärin 8 m leveinä.

--- OHJEELLINEN UUSI MAAKAAPPELI

Maakaappeli tulee sijoittaa mahdollisuuksien mukaan ensisijaisesti huoltotien yhteyteen.

--- OHJEELLINEN UUSI 400 KV VOIMAJOHTO

ge-3

Rantakerrostuma.
Kontuvuoren rantakerrostuma. (Valtakunnallisesti arvokkaita tuuli- ja rantakerrostumat, Ympäristöministeriö 2011). Alueiden maankäyttö tulee toteuttaa siten, että arvot ja ominaispiirteet säilytetään mahdollisuuksien mukaan. Maa- ja metsätalous on sallittu.

tv-1

TUULIVOIMALOIDEN ALUE.
Luku tv-merkinnän yhteydessä osoittaa kuinka monta tuulivoimalaa kullekin erilliselle pistekatkoviivalla rajatulle osa-alueelle saadaan enintään sijoittaa. Tuulivoimaloiden kaikki rakenteet ja siipien pyörimisaluet tulee sijoittaa osoitetuille tuulivoimaloiden alueille. Tuulivoimalan perustuksia ei saa sijoittaa luo-M - alueelle.

x

TUULIVOIMALAITOKSEN OHJEELLINEN SIAJINTA JA NUMERO.

luo-x

LUONNON MONIMUOTOISUUDEN KANNALTA MERKITTÄVÄ ALUE.
Alueen suunnittelussa ja toteutuksessa on huomioitava luontoarvot sekä alueen luonnon monimuotoisuuden kannalta tärkein turvaaminen. Alaluokkien (x) tarkemmat määräykset ja kuvaukset luettelossa LUO-KOITTEET.

nat

NATURA 2000 - VERKOSTOON KUULUVA ALUE.

sm0

MUINAISJÄÄNNÖSKOHDE.
Muinaismuistola (295/1963) rauhoitama kiinteä muinaisjäännös. Alueen kaivaminen, peittäminen, muuttaminen, vahingoittaminen ja muu siihen kajoaminen rakennusluvalla on kielletty. Kaikista alueesta koskevista toimenpiteistä ja suunnitelmista tulee pyytää museoviranomaisen lausunto. Muinaisjäännökset tulee merkitä maastoon ennen rakentamistöiden aloittamista, jotta niihin ei kohdistu vaurioita. Numero merkinnän yhteydessä viittaa allaolevaan listaan sekä arkeologisen selvityksen kohdenumerointiin.

Rno Nimi Tyyppi

- | | | |
|---|-------------------|-----------------------|
| 1 | Pirttisaari | tervahauta |
| 2 | Kurunkangas | tervahauta |
| 3 | Sudenpirttikangas | tervahauta |
| 4 | Kontukangas | rajakivi |
| 5 | Kontuvuori | rajamerkki |
| 6 | Kirjusuo | tervahauta |
| 7 | Rekineva | tervahauta ja -pirtti |

Kohteiden tarkemmat kuvaukset arkeologisessa selvityksessä.

KOKO YLEISKAAVA-ALUETTA KOSKEVAT MÄÄRÄYKSET:

- Tämä yleiskaava on laadittu maankäyttö- ja rakennuslain 77 a §:n tarkoittamana oikeusvaikutteisena yleiskaavana. Yleiskaavaa voidaan käyttää yleiskaavan mukaisen tuulivoimaloiden rakennusluvan myöntämisen perusteena tuulivoimaloiden alueille (tv-alueilla).
- Meluhaittojen ehkäisemiseksi ja ympäristön viihtyisyyden turvaamiseksi alueen suunnittelussa ja toteutamisessa on otettava huomioon melua koskevat asetukset ja säädökset.
- Tuulivoimaloiden, tuulivoimaloiden huolto- ja rakentamistöiden sekä nykyisten perusrakennettavien teiden ja maakaapeleiden sijoittamisessa on otettava huomioon luonnon monimuotoisuuden kannalta arvokkaat alueet sekä muinaisjäännökset.
- Yleiskaavassa osoitetuille tv-alueille saadaan sijoittaa yhteensä enintään 15 tuulivoimalaa.
- Yksittäisen tuulivoimalan enimmäiskorkeus saa olla enintään 300 metriä maapinnasta.
- Jokaiselle tuulivoimalalle on haettava lentoesteluva Liikenne- ja viestintävirasto Traficomilta.
- Tuulivoimaloiden lopullisten toteutettavien sijaintien koordinaatit on ilmoitettava Puolustusvoimien pääesikunnalle.

LUO-KOITTEET

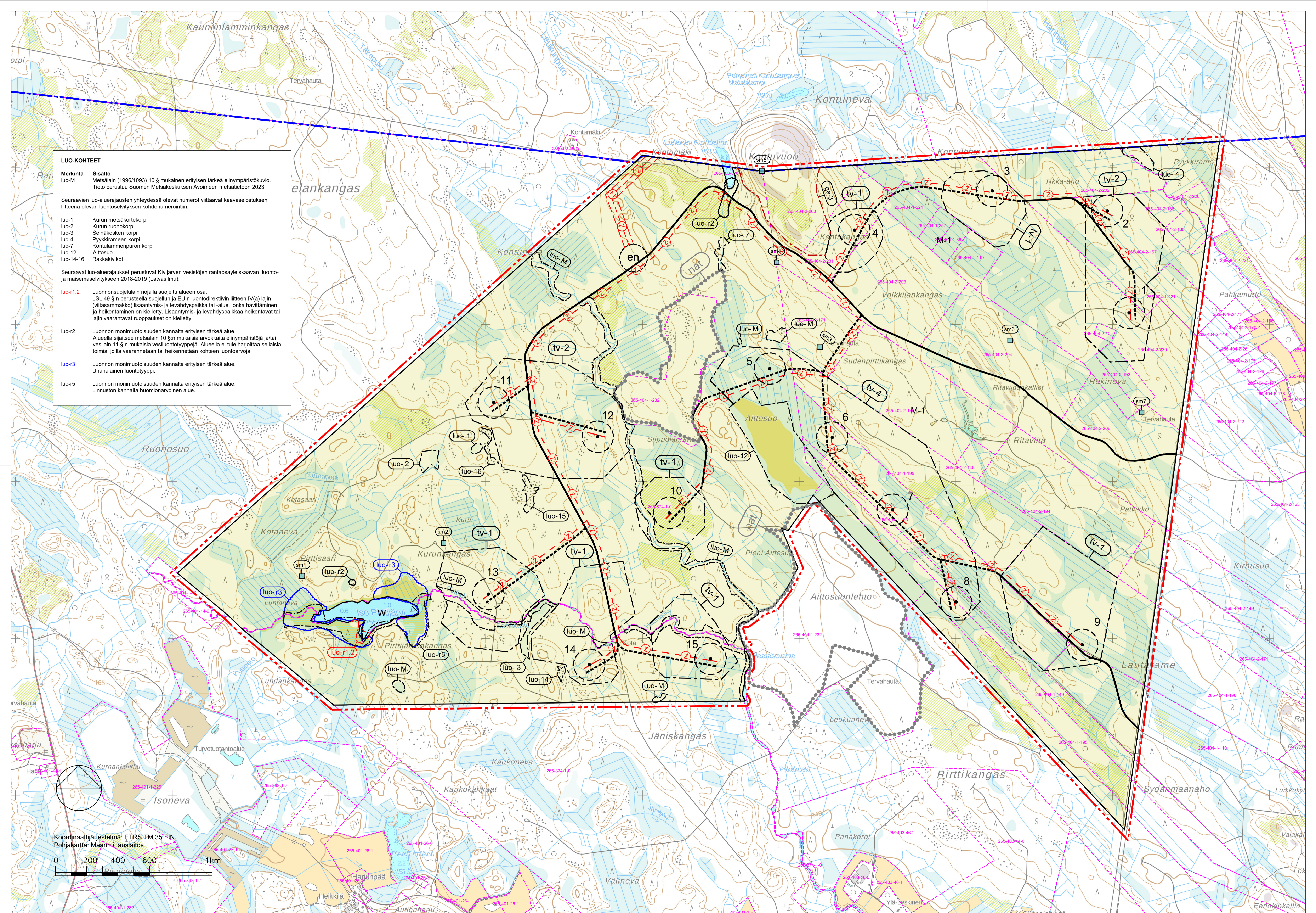
Merkintä Sisältö
luo-M Metsälain (1996/1093) 10 § mukainen erityisen tärkeä elinympäristökuvio. Tieto perustuu Suomen Metsäkeskuksen Avoimeen metsätietoon 2023.

Seuraavien luo-alerajauksen yhteydessä olevat numerot viittaavat kaavaselostuksen liitteessä olevan luontoseilytyksen kohdenumerointiin:

- luo-1 Kurun metsäkortekoppi
- luo-2 Kurun ruohokorpi
- luo-3 Seinäkosen korpi
- luo-4 Pyykkirämeen korpi
- luo-7 Kontulammenpuron korpi
- luo-12 Aittosuo
- luo-14-16 Rakkakivikot

Seuraavat luo-alerajaukset perustuvat Kivijärven vesistöjen rantaosayleiskaavan luonto- ja maisemaselvitykseen 2018-2019 (Latvasalmi):

- luo-r1,2 Luonnonsuojelulain nojalla suojeltu alueen osa. LSL 49 §:n perusteella suojellun ja EU:n luontodirektiivin liitteen IV(a) lajin (viitasammakko) lisääntymis- ja levähdyspaikka tai -alue, jonka hävittäminen ja heikentäminen on kielletty. Lisääntymis- ja levähdyspaikka heikentävät tai lajin vaarantavat ruoppaukset on kielletty.
- luo-r2 Luonnon monimuotoisuuden kannalta erityisen tärkeä alue. Alueella sijaitsee metsälain 10 §:n mukaisia arvokkaita elinympäristöjä ja/tai vesilain 11 §:n mukaisia vesiluontotyyppejä. Alueella ei tule harjoittaa sellaisia toimia, joilla vaarannetaan tai heikennetään kohteen luontoarvoja.
- luo-r3 Luonnon monimuotoisuuden kannalta erityisen tärkeä alue. Uhanainen luontotyyppi.
- luo-r5 Luonnon monimuotoisuuden kannalta erityisen tärkeä alue. Linnuston kannalta huomionarvoinen alue.



Koordinaattijärjestelmä: ETRS TM 35 FIN
Pohjakaarta: Maanmittauslaitos

0 200 400 600 1km

FCG
Puittekatu 2 A, 40100 Jyväskylä
Puh. 010 4090, www.fcg.fi

Päiväys 23.01.2024
Pääsuunn. arkkitehti YKS-656 Tuomo Järvinen

Vireilietulo Esimies Wind Energy tuulivoimapii- stus Volkkilankangas Kivijärvi	Päivitetty Yleiskaavaluonnos VE1	2.2.2023 Mittakaava 1:10 000
	Suunnitteluala, työnumero ja piirustuksen numero P42140	Muutos
Tiedosto Kaavakartta Volkkilankangas_L_VE1.dwg		
Suunn./Piir. Tarkastaja Yhteyshenkilö tuoma.jarvinen@fcg.fi 040 753 1524		